

EMERGING HERITAGE LANDSCAPES:

from urban historical peripheries
to rural post-industrial sites

EXAMPLES OF SOCIAL ACTIVATION AND ECOLOGICAL RESTORATION

eco corridors _ PTOLEMAIDA/topio7

landscapes of metabolism _ AMINTEO/topio7

Ancient Corinth management master plan _ CORINTH/tpa

PANITA KARAMANEA

Assistant professor of architectural and landscape design

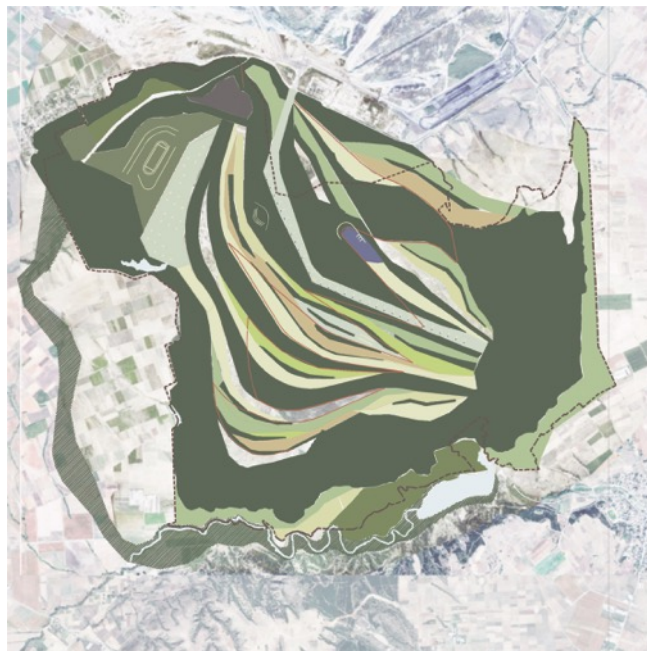
School of Architecture

Technical University of Crete

KATERINA ANDITSOU_PANITA KARAMANEA_THANASIS POLYZOIDIS

topio7

landscape and architecture_Athens



**REGENERATION AND REUSE OF THE
FORMER LIGNITE MINES IN
WESTERN MACEDONIA, GREECE**

eco_corridors

188ha

topio7

Collaborators:
Chrisanthi Vathi, Lida Driva,
Mado Samiou, Lela Chronopoulou



THE SITE







the stream



restored grounds with Acacia and Coniferous forests





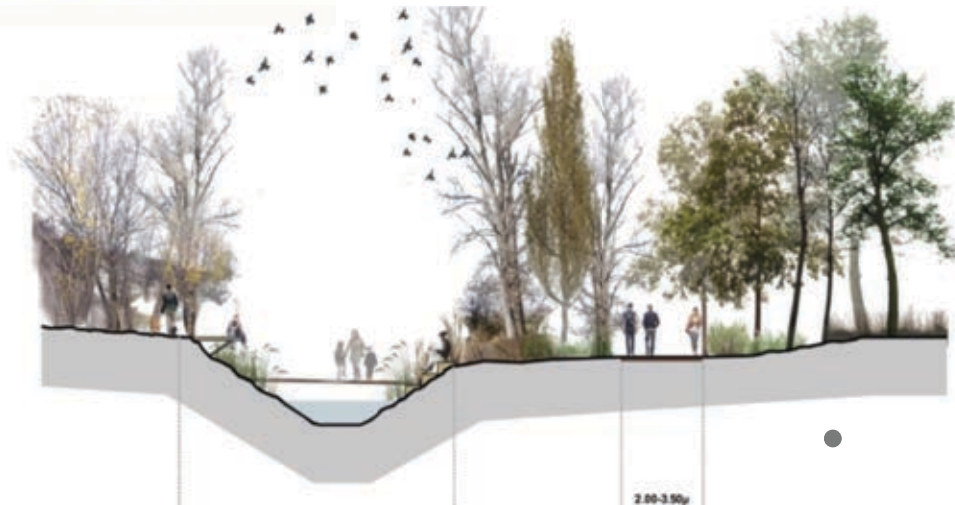
The spatial atmosphere of this northern inland of western Macedonia is being maintained and the fragmented parts of it, are being sewed together in a narrative continuity, in a sequence of landscapes. The strolling through the *eco_corridors* aim to enhance the visitor's experience and at the same time to enrich the ecology of the area. The landscape design and strategy acts as a process of spatial creation and ecological restoration.

CENTRAL MEADOW





RIPARIAN FOREST



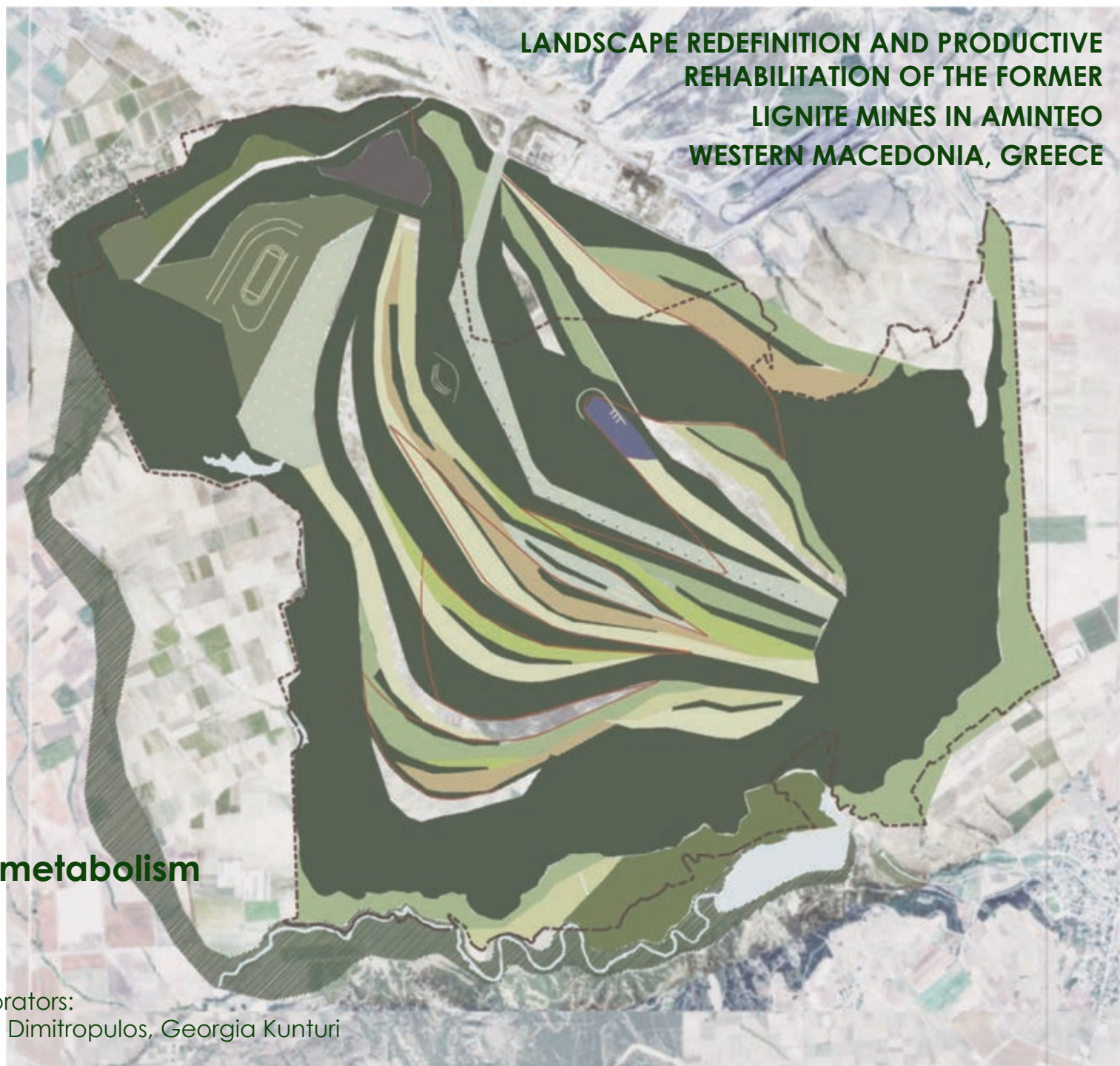
ATHLETIC PARK



ECOLOGICAL ORCHARDS WITH EDUCATIONAL PURPOSES



**LANDSCAPE REDEFINITION AND PRODUCTIVE
REHABILITATION OF THE FORMER
LIGNITE MINES IN AMINTEO
WESTERN MACEDONIA, GREECE**



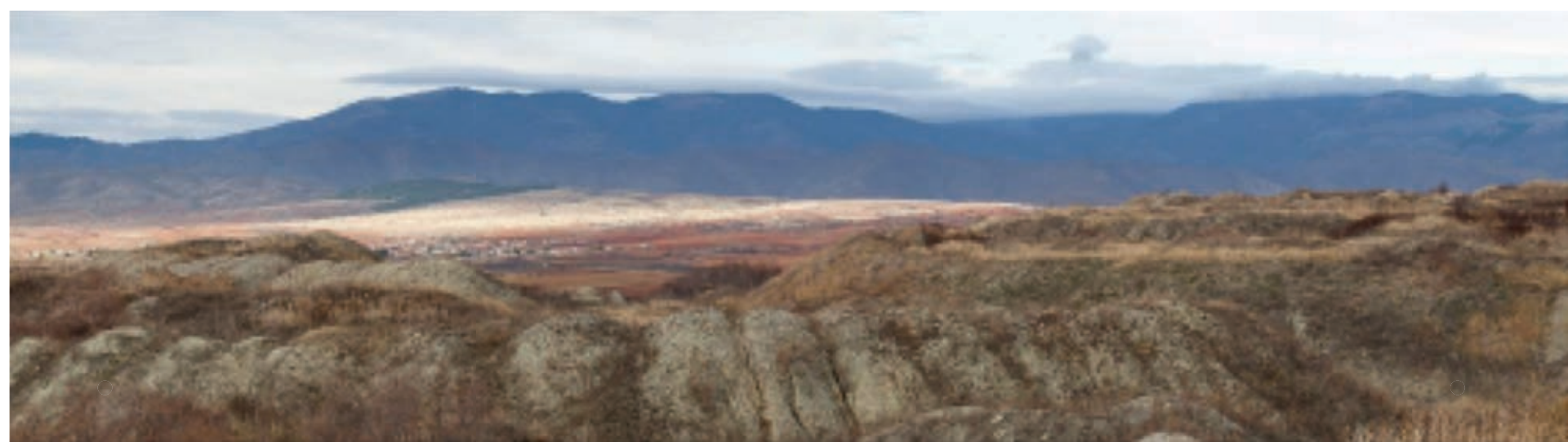
landscapes of metabolism

2200ha

topio7

Collaborators:
Giorgos Dimitropulos, Georgia Kunturi

THE SITE



<https://www.youtube.com/watch?v=dvnpojyk8EQ&feature=youtu.be>

τοπία μεταβολισμού

--- ΟΡΟ ΓΕΩΡΓΙΚΗΣ ΜΕΛΕΤΗΣ
- - - - ΟΡΟ ΓΕΩΡΓΙΚΩΝ ΟΜΑΔΩΝ

ΔΙΚΤΥΟ ΚΙΝΗΣΗΣ

--- κτήμα-δίκτυο κίνησης
--- κτήμα-δίκτυο κίνησης
--- κτήμα-δίκτυο κίνησης
--- κτήμα-δίκτυο κίνησης
--- κτήμα-δίκτυο κίνησης
--- κτήμα-δίκτυο κίνησης
--- κτήμα-δίκτυο κίνησης
--- κτήμα-δίκτυο κίνησης
--- κτήμα-δίκτυο κίνησης
--- κτήμα-δίκτυο κίνησης

ΤΟΠΙΑ ΔΑΣΩΝ

■ ΜΕΓΑΛΑ ΔΑΣΗ ΚΟΡΦΟΡΟΝ ΚΑΙ ΠΛΑΤΥΦΑΝΙΑ

ΤΟΠΙΑ ΚΑΛΙΒΕΡΕΩΝ

Διαίρεση τοπίου σε μεταβολισμικές μονάδες που αναφέρονται με
αριθμούς με κυρτούς αριθμούς, και με ελαφριά

ΚΑΛΙΒΕΡΕΣ ΤΥΠΟΥ 1 - ΜΕΤΑΒΑΛΟΜΕΣ
■ ΚΑΛΙΒΕΡΕΣ ΤΥΠΟΥ 1
■ ΚΑΛΙΒΕΡΕΣ ΤΥΠΟΥ 1
■ ΚΑΛΙΒΕΡΕΣ ΤΥΠΟΥ 1
■ ΚΑΛΙΒΕΡΕΣ ΤΥΠΟΥ 1
■ ΚΑΛΙΒΕΡΕΣ ΤΥΠΟΥ 1
■ ΚΑΛΙΒΕΡΕΣ ΤΥΠΟΥ 1
■ ΚΑΛΙΒΕΡΕΣ ΤΥΠΟΥ 1
■ ΚΑΛΙΒΕΡΕΣ ΤΥΠΟΥ 1
■ ΚΑΛΙΒΕΡΕΣ ΤΥΠΟΥ 1
■ ΚΑΛΙΒΕΡΕΣ ΤΥΠΟΥ 1

ΚΑΛΙΒΕΡΕΣ ΤΥΠΟΥ 2 - ΣΤΑΘΕΡΕΣ

■ ΑΜΕΛΑΝΕΣ
■ ΟΡΟΦΟΡΑ ΔΕΣΜΑ
■ ΒΙΟΤΟΠΕΣ ΚΑΛΙΒΕΡΕΣ ΤΥΠΟΥ 2
■ ΔΑΣΟΤΟΠΙΑ ΑΥΤΟΡΑ - ΠΕΡΑΦΟΡΙΑ
■ ΟΡΟΦΟΡΑ ΠΕΡΙΘΩΡΙΑ ΕΚΣΤΡΑΤΩΤΙΚΟΥ
ΧΑΡΑΚΤΗΡΑ

ΤΟΠΙΑ ΝΕΡΟΥ

■ ΥΠΟΓΡΑΦΗ ΥΔΑΤΙΝΑ ΣΥΣΤΗΜΑΤΑ
■ ΝΕΑ ΥΔΑΤΙΝΑ ΣΥΣΤΗΜΑΤΑ
πρόσφατη υδροφόρηση - λίμνη

ΤΟΠΙΑ ΠΑΥΣΗΣ ΚΑΙ ΜΝΗΣΜΗΣ

■ ΟΙΚΟΤΟΠΙΑ ΜΝΗΣΜΗΣ
κτίρια, έργα αναψυχής και λοιπά χαρακτηριστικά
τοπία μνήμης

ΚΤΗΝΟΤΡΟΦΙΑ - ΜΕΛΙΣΣΟΚΟΜΙΑ

■ ΒΕΚΙΝΟΤΡΟΦΙΑ
παραδοσιακά κτίρια - κτήματα (σημαίνει ότι οι κτίρια
αποτελούν το κέντρο παραγωγής, όχι τα περιβάλλοντα
κτίρια (π.χ. κτίρια, κτήματα))
■ ΜΕΛΙΣΣΟΚΟΜΙΑ
ΜΕΛΙΣΣΟΚΟΜΙΑ

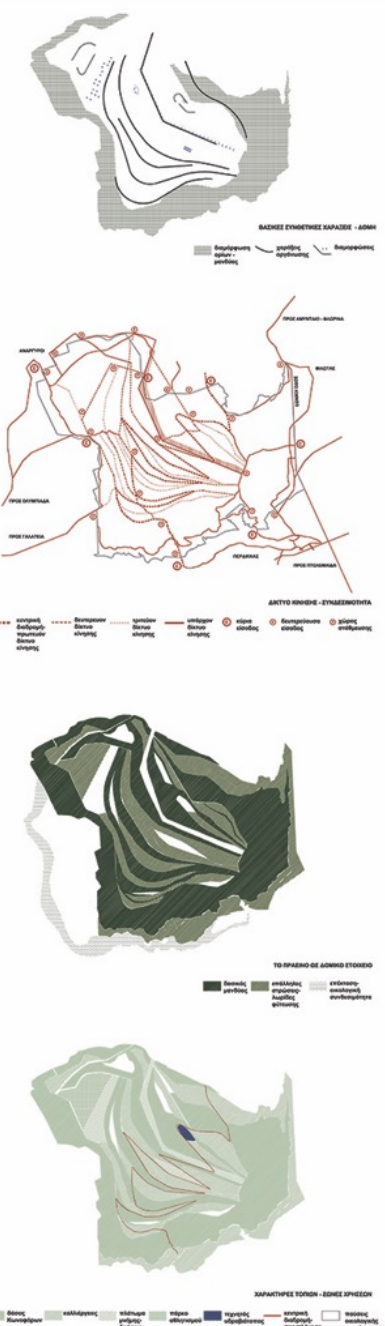
ΕΝΕΡΓΕΙΑ

■ ΚΕΝΤΡΟ ΑΠΕ - ΦΟΤΟΒΟΛΤΑΚΑ

ΚΟΙΝΩΝΙΚΕΣ ΕΥΣΥΓΧΡΗΤΙΚΕΣ

■ ΖΩΝΗ ΑΔΑΡΤΩΣΗΣ - ΠΡΟΛΙΠΣΗΣ - ΕΚΡΑΤΗΣΗΣ
εμφάνιση στο κέντρο - θέματα
■ Αθήνα κέντρο
■ Ζώνη αναψυχής - κτηματική κατανομή/
εργασία - κτηματική - κτηματική
■ Κτήμα - κτηματική κτηματική κτηματική
εργασία κτηματική
■ ΤΕΧΝΗ - κτηματική
εργασία κτηματική - "κτίρια κτηματική"
εργασία κτηματική κτηματική
■ ΑΔΑΡΤΩΣΗΣ
κτίρια κτηματική κτηματική / κτηματική
κτίρια κτηματική κτηματική
κτίρια κτηματική κτηματική

0 100 200 300 400 500
ΣΧΕΔΙΟ ΓΕΝΙΚΗΣ ΔΙΑΤΑΞΗΣ - κ.λ. 1:10.000







MASTERPLAN OF ANCIENT CORINTH HERITAGE SITE AND SURROUNDINGS, CORINTH, PELOPONISSOS GREECE

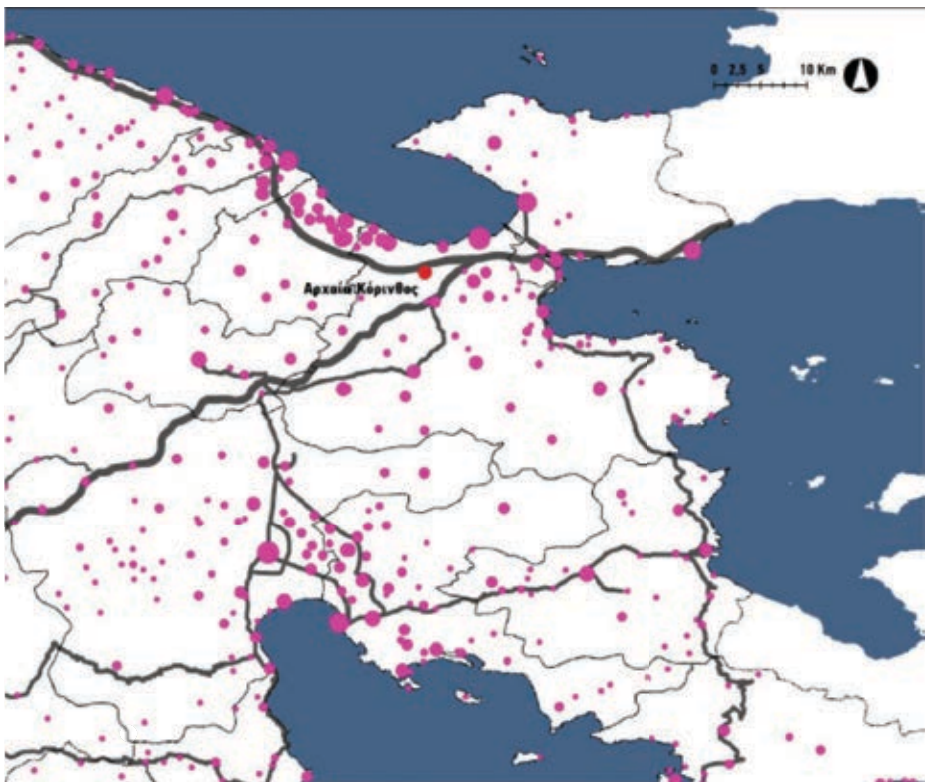


Relinking the past

1830ha

TPA : Planning and Architecture, Athens











A PLACE OF MEMORY

